

# オープンハウス開催 11/14(土)・15(日) 13:30~16:00

※オープンハウスはチサンマンション第六南仙台 501号室のみ開催いたします。

## チサンマンション第六南仙台501号室 1,890万円 (税込)

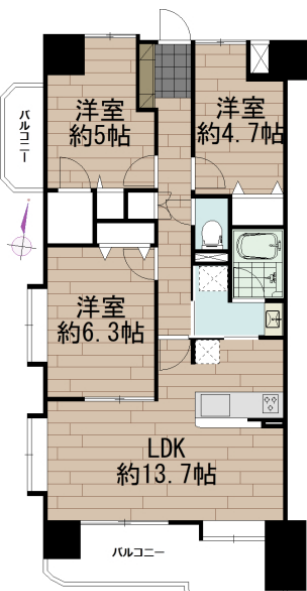
- ★JR東北本線「南仙台」駅徒歩約8分!! 最上階 南西角部屋 陽当り良好♪
- ★3LDK+W(69.49㎡) フルリノベーション済♪ (専有部配管含む)
- ★近隣月極駐車場1台確保済♪
- ★住宅ローン控除・住まい給付金申請対象物件♪

平日にご内覧希望の方は、お気軽にお問合せください♪

TEL: 0120-671-231



外観



西中田小まで徒歩約5分 柳生中まで徒歩約14分  
(約400m) (約1070m)

◆所在地/仙台市太白区西中田五丁目◆交通/JR東北本線「南仙台」駅徒歩8分◆専有面積/69.49㎡(約21.02坪)◆バルコニー面積/12.10㎡(約3.66坪)◆構造/鉄筋コンクリート造5階建5階部分◆間取り/3LDK(洋約6.3,5.4,4.7・LDK約13.7)◆築年月/平成2年11月◆管理費/月額13,900円◆修繕積立金/月額10,420円◆駐車場/空無・近隣月額7,000円◆土地権利/所有権◆管理方式/巡回◆引渡/即可◆取引態様/仲介

### 【主なリノベーション内容】(令和2年9月)

- (新品交換) キッチン、トイレ、洗面化粧台、防水パン、ユニットバス、浴室換気乾燥暖房機、給湯器
- (共通) 照明器具新品、建具新品、専有部配管交換、床フローリング・フロアタイル・クロス貼、カラーTVモニター付きインターホン、室内クリーニング



住所.. 仙台市太白区西中田5-12-5  
現地が不明なときはお問い合わせください

※マンション敷地内来客駐車場はございません。ご来場の際は公共交通機関・近隣パーキングをご利用ください。  
※新型コロナウイルスの感染予防のため、1組ずつご案内しておりますのでお待ち頂く場合がございます。(ご予約の方を優先いたします)  
※営業担当はマスクを着用の上ご対応いたします。感染防止対策(換気や消毒等)にも取り組んでおります。

## ナイスアーバンステイツ南仙台 1,890万円 (税込)

- ★JR東北本線「南仙台」駅徒歩約12分
- ★3LDK(59.94㎡) ワイドスパンのバルコニー!!

※こちらの物件はオープンハウス対象外です。  
※ご内覧希望の際は下記フリーダイヤルまでお問い合わせください。

TEL: 0120-671-231



外観



バルコニー眺望



柳生小まで徒歩約4分 柳生中まで徒歩約12分  
(約250m) (約950m)

◆所在地/仙台市太白区柳生二丁目◆交通/JR東北本線「南仙台」駅徒歩12分◆専有面積/59.94㎡(約18.13坪)◆バルコニー面積/11.26㎡(約3.40坪)◆構造/鉄筋コンクリート造 階地下1階付11建4階部分◆間取り/3LDK(和約6・洋約6.6,4.3・LDK約11.3)◆築年月/平成9年2月◆管理費/月額10,660円◆修繕積立金/月額9,110円◆駐車場/空有(月額4,000円)◆土地権利/所有権◆管理方式/日勤◆引渡/即可◆取引態様/仲介

### ローン返済例 ご購入の場合

返済額 月々約 **52,258円**

変動金利 年0.875%  
店頭表示金利より一律年▲1.6% ※  
1,890万円借入/賞与返済0円  
元利均等返済/返済期間: 35年  
融資限度は必要資金の100%以内で最高1億円  
※銀行所定の条件を満たす場合に限る  
ローン取扱会社: (株)七十七銀行

賞与返済  
0円

※金利は2020年10月1日現在のものです。  
お借り入れには金融機関の審査がございます。また、売買価格以外に別途諸費用が発生します。詳細はお気軽にお問い合わせ下さい。  
※金融情勢の変化により、金利等が変更になる場合がございます

### 毎月の総支払額でご検討ください!

ローン返済	52,258円
管理費	13,900円
修繕積立金	10,420円
駐車場利用料	7,000円

合計 **83,578円**



株式会社 住一

営業時間 9:30~18:00 / 定休日 水曜日・日曜・祝日

宅建免許番号 宮城県知事(2)第6210号  
(公社)宮城県宅地建物取引業協会

TEL: 0120-671-231 FAX: 022-713-2572  
E-mail: info@sumiichi.co.jp

【本社】  
〒980-0014 仙台市青葉区本町一丁目13番24号

【リフォーム・ハウスクリーニング事業部】  
〒985-0874 多賀城市八幡三丁目6番11号

詳細は  
住一 HP  
こちらをご覧ください



※現在、物件ご案内の際は営業担当者マスク着用・ソーシャルディスタンス・事前消毒等の対応を実施しております。



住一は  
あなたの住まいの一番を  
ご提案いたします

物件情報多数掲載中！！  
HPはこちら↓

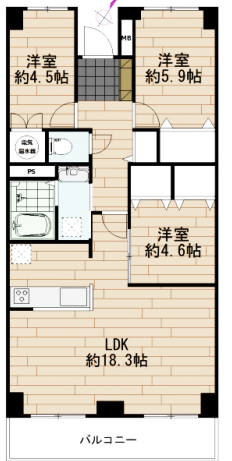
住一 | 🔍 検索  
<https://www.sumiichi.co.jp>

長町サンハイツC棟 1,790万円(税込)

★JR東北本線「長町」駅徒歩約11分  
★アフターサービス保証付き！



八本松小学校まで徒歩約10分  
(約790m)  
郡山中学校まで徒歩約14分  
(約1100m)



◆所在地/仙台市太白区郡山一丁目◆交通/JR東北本線「長町」駅徒歩約11分◆専有面積/74.05㎡(約22.40坪)◆バルコニー面積/8.58㎡(約2.59坪)◆構造/鉄骨鉄筋コンクリート造11階建4階部分◆間取り/3LDK(洋約5.9,4.6,4.5・LDK約18.3)◆築年月/昭和57年2月◆管理費/月額6,700円◆修繕積立金/月額11,410円◆駐車場/空無◆土地権利/所有権◆管理方式/日動◆引渡/相談◆取引態様/仲介

ダイアパレス長町南 2,380万円(税込)

★地下鉄南北線「長町南」駅徒歩約8分  
★住宅ローン控除 住まい給付金申請対象物件♪



長町南小学校まで徒歩約9分  
(約650m)  
長町中学校まで徒歩約15分  
(約1200m)



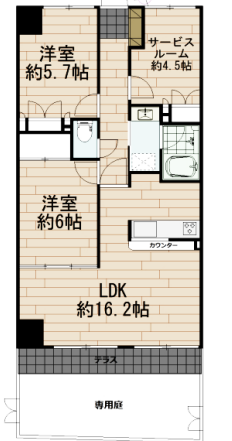
◆所在地/仙台市太白区鹿野三丁目◆交通/仙台市営地下鉄南北線「長町南」駅徒歩8分◆専有面積/70.62㎡(約21.36坪)◆バルコニー面積/10.08㎡(約3.04坪)◆構造/鉄骨鉄筋コンクリート造10階建3階部分◆間取り/3LDK(和6・洋約6.4,5・LDK約12.4)◆築年月/昭和62年3月◆管理費/月額8,800円◆修繕積立金/月額11,200円◆駐車場/空無◆土地権利/所有権◆管理方式/日動◆引渡/相談◆取引態様/仲介

レックスハイム長町 2,200万円(税込)

★JR東北本線「太子堂」駅徒歩約7分  
★商業施設充実のエリア！



長町南小学校まで徒歩約15分  
(約1150m)  
長町中学校まで徒歩約22分  
(約1700m)



◆所在地/仙台市太白区長町六丁目◆交通/JR東北本線「太子堂」駅徒歩7分◆専有面積/69.00㎡(約20.87坪)◆構造/鉄骨鉄筋コンクリート・一部鉄筋コンクリート造8階建1階部分◆間取り/2LDK+S(洋約6.5,7・LDK約16.2・S約4.5)◆築年月/平成9年4月◆管理費/月額6,700円◆修繕積立金/月額15,600円◆駐車場/空無◆土地権利/所有権◆管理方式/日動◆引渡/相談◆取引態様/仲介

ライオンズガーデン南仙台 2,199万円(税込)

★JR東北本線「南仙台」駅徒歩約7分  
★南向きの明るい室内！



西中田小学校まで徒歩約8分  
(約600m)  
柳生中学校まで徒歩約17分  
(約1300m)



◆所在地/仙台市太白区西中田五丁目◆交通/JR東北本線「南仙台」駅徒歩7分◆専有面積/73.28㎡(約22.16坪)◆バルコニー面積/9.59㎡(約2.90坪)◆構造/鉄筋コンクリート造6階建4階部分◆間取り/3LDK(和約6・洋約6.6・LDK約14.1)◆築年月/平成9年7月◆管理費/月額10,900円◆修繕積立金/月額10,480円◆駐車場/空有(月額9,000円)◆土地権利/所有権◆管理方式/日動◆引渡/相談◆取引態様/仲介

びゅうパーク南仙台グランドデュオ 2,299万円(税込)

★JR東北本線「南仙台」駅徒歩約7分  
★ペット飼育可能♪南向き！



西中田小学校まで徒歩約6分  
(約450m)  
柳生中学校まで徒歩約14分  
(約1060m)



◆所在地/仙台市太白区西中田六丁目◆交通/JR東北本線「南仙台」駅徒歩7分◆専有面積/76.65㎡(約23.18坪)◆バルコニー面積/12.54㎡(約3.79坪)◆構造/鉄筋コンクリート造10階建4階部分◆間取り/3LDK(和約6・洋約7.1,6・LD約12.4・K)◆築年月/平成11年2月◆管理費/月額8,800円◆修繕積立金/月額10,130円◆駐車場/空無◆組合費/月額500円◆土地権利/所有権◆管理方式/日動◆引渡/相談◆取引態様/仲介



株式会社 住一

TEL: 0120-671-231 FAX: 022-713-2572  
E-mail: info@sumiichi.co.jp

【本社】  
〒980-0014 仙台市青葉区本町一丁目13番24号

【リフォーム・クリーニング事業部】  
〒985-0874 多賀城市八幡三丁目6番11号

詳細は  
住一 HP  
こちらをご覧ください



営業時間 9:30~18:00 / 定休日 水曜日・日曜・祝日

宅建免許番号 宮城県知事(2)第6210号  
(公社)宮城県宅地建物取引業協会

