

Le・Lien(ル・リアン) 中山2丁目 新築戸建

A棟: 2,698万円(税込)

《Le・Lien(ル・リアン)》

出逢った人との「縁」「絆」「繋がり」といった意味をもつフランス語です
当社の物件を通して素敵なお客様と出逢えるようにという願いをこめております



3SLDK
家事室

オール電化
2台駐車可

ウォークインクローゼット
室内物干し

中山小学校

まで徒歩約12分(約950m)

中山中学校

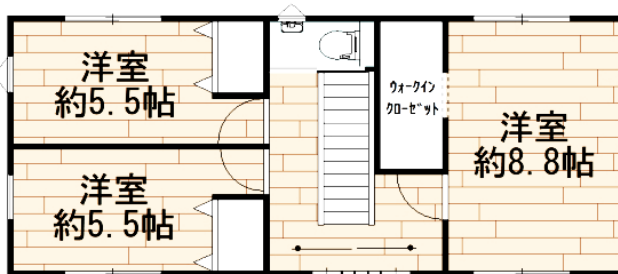
まで徒歩約15分(約1130m)

2019年1月完成☆

JR仙山線「北山」駅 徒歩圏内!
大型スーパー、ドラッグストア、コンビニ、郵便局、保育園は徒歩10分圏内!

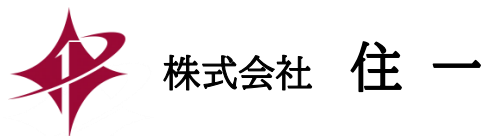
周辺に公園も多く、
お子さまにもうれしい環境です♪

アウトドアリビング付き!
帰宅した家族の顔が見えるリビング階段



◆所在地/仙台市青葉区中山二丁目◆交通/JR仙山線「北山」駅徒歩約17分◆土地権利/所有権◆土地面積/126.08㎡(約38.13坪)◆建物面積/96.05㎡(約29.05坪)◆構造/木造二階建◆間取り/3SLDK(洋8.8,5.5,5.5,・S4.5・LDK約16)◆築年月/平成31年1月◆入居予定/即可◆建築確認番号/H30確認建築東建セ-0404◆取引態様/売主

※売買契約の際は当社指定の会社が仲介致します。仲介手数料が発生致しますので予めご了承ください。家具はディスプレイです。



株式会社 住一

営業時間 9:30~18:00 / 定休日 水曜日・日曜・祝日

宅建免許番号 宮城県知事(2)第6210号
(公社)宮城県宅地建物取引業協会

TEL: 0120-671-231 FAX: 022-713-2572

E-mail: info@sumiichi.co.jp

【本社】

〒980-0014 仙台市青葉区本町一丁目13番24号

【リフォーム・クリーニング事業部】

〒985-0874 多賀城市八幡三丁目6番11号

詳細は
住一 HP
こちらをご覧ください

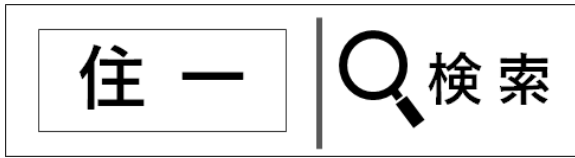


※現在、物件ご案内の際は営業担当者マスク着用・ソーシャルディスタンス・事前消毒等の対応を実施しております。



住一は
あなたの住まいの一番を
ご提案いたします

物件情報多数掲載中！！
HPはこちら↓

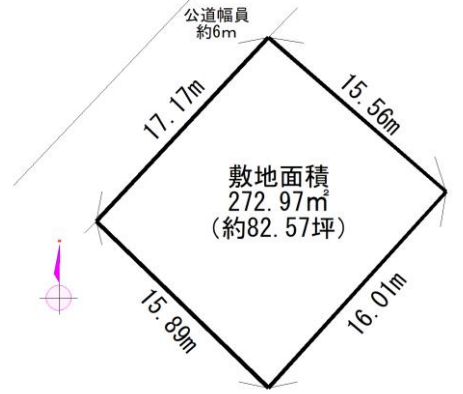


<https://www.sumiichi.co.jp>

中山五丁目 土地 1,698万円

★JR仙山線「北山」駅徒歩約21分
★更地渡し 広々82.57坪！ ★都市ガス

中山小学校まで徒歩約12分
(約900m)
中山中学校まで徒歩約5分
(約400m)



◆所在地/仙台市青葉区中山五丁目◆交通/JR仙山線「北山」駅徒歩約21分◆土地権利/所有権◆用途地域/第一種低層住居専用地域◆土地面積/272.97㎡(約82.57坪)◆地目/宅地◆建ぺい・容積率/50%・80%◆現況/更地◆引渡/即時◆取引態様/仲介

ダイパレス柏木四季の杜木洩れび館 2,690万円(税込)

★地下鉄南北線「北四番丁」駅徒歩約22分



八幡小学校まで徒歩14分
(約1100m)
三条中学校まで徒歩6分
(約450m)



◆所在地/仙台市青葉区柏木三丁目◆交通/仙台市営地下鉄南北線「北四番丁」駅徒歩約22分◆専有面積/90.54㎡(約27.38坪)◆バルコニー面積/20.57㎡(約6.22坪)◆構造/鉄骨鉄筋コンクリート造鉄筋コンクリート造12階建11階部分◆間取り/4LDK(和約6・洋約8,6,6・LDK約15.5)◆築年月/平成9年3月◆管理費/月額10,000円◆修繕積立金/月額12,600円◆駐車場/空有(月額7,500~8,500円)◆土地権利/所有権◆管理方式/日勤◆引渡/即時◆取引態様/仲介

ダイパレス柏木四季の杜陽だまり館 2,290万円(税込)

★地下鉄南北線「北四番丁」駅徒歩約22分

★アフターサービス保証付



八幡小学校まで徒歩約14分
(約1100m)
三条中学校まで徒歩約6分
(約450m)



◆所在地/仙台市青葉区柏木三丁目◆交通/仙台市営地下鉄南北線「北四番丁」駅徒歩約22分◆専有面積/65.67㎡(約19.86坪)◆バルコニー面積/9.43㎡(約2.85坪)◆構造/鉄骨鉄筋コンクリート・鉄筋コンクリート造10階建4階部分◆間取り/3LDK(和約6・洋約6,4,6・LDK約13)◆築年月/平成9年3月◆管理費/月額7,200円◆修繕積立金/月額14,780円◆駐車場/空有(月額7,500~11,000円)◆土地権利/所有権◆管理方式/日勤◆引渡/即時◆取引態様/仲介

プラウド仙台広瀬川 2,880万円(税込)

★地下鉄東西線「国際センター」駅徒歩約14分

★南東向き・専用庭付き住戸



八幡小学校まで徒歩約16分
(約1250m)
第一中学校まで徒歩約21分
(約1650m)



◆所在地/仙台市青葉区角五郎一丁目◆交通/仙台市営地下鉄東西線「国際センター」駅徒歩約14分◆専有面積/75.62㎡(約22.87坪)◆テラス面積/12.40㎡(約3.75坪)◆専用庭面積/16.27㎡(約4.92坪)◆構造/鉄筋コンクリート造7階建1階部分◆間取り/3LDK(和約5.9・洋約5.5,5.3・LDK約15.7)◆築年月/平成19年8月◆管理費/月額8,300円◆修繕積立金/月額9,630円◆専用庭使用料/月額700円◆駐車場/空有(月額3,000円~8,000円)◆土地権利/所有権◆管理方式/日勤◆引渡/相談◆取引態様/仲介

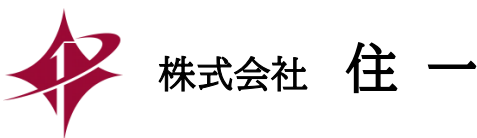
柏木三丁目4号棟 新築戸建 3,780万円(税込)

★JR仙山線「東北福祉大前」駅徒歩約13分

八幡小学校まで徒歩約9分
(約720m)
第一中学校まで徒歩約11分
(約880m)



◆所在地/仙台市青葉区柏木三丁目◆交通/JR仙山線「東北福祉大前」駅徒歩約13分◆土地権利/所有権◆土地面積/123.08㎡(約37.32坪)◆建物面積/101.85㎡(約30.80坪)◆構造/木造二階建◆間取り/4LDK(洋6,6,5,2,5・LDK約18.8)◆入居予定/令和2年9月上旬予定◆建築確認番号/第H31確認建築宮城建住03649号◆取引態様/仲介



TEL: 0120-671-231 FAX: 022-713-2572
E-mail: info@sumiichi.co.jp

【本社】
〒980-0014 仙台市青葉区本町一丁目13番24号

【リフォーム・クリーニング事業部】
〒985-0874 多賀城市八幡三丁目6番11号

詳細は
住一 HP
こちらをご覧ください



営業時間 9:30~18:00 / 定休日 水曜日・日曜・祝日

宅建免許番号 宮城県知事(2)第6210号
(公社)宮城県宅地建物取引業協会

