

※現在、物件ご案内の際は営業担当者マスク着用・ソーシャルディスタンス・事前消毒等の対応を実施しております。



住一は
あなたの住まいの一番を
ご提案いたします

物件情報多数掲載中！！
HPはこちら↓

住一 | 🔍 検索

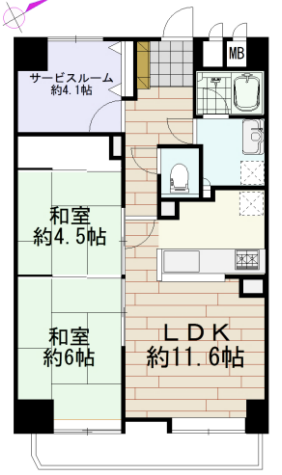
<https://www.sumiichi.co.jp>

ダイアパレス五橋 1,698万円(税込)

★地下鉄南北線「五橋」駅まで徒歩約5分



荒町小学校まで徒歩約3分
(約200m)
五橋中学校まで徒歩約5分
(約350m)



◆所在地/仙台市青葉区五橋二丁目◆交通/仙台市営地下鉄南北線「五橋」駅徒歩約5分◆
専有面積/63.53㎡(約19.21坪)◆バルコニー面積/7.28㎡(約2.20坪)◆構造/鉄骨鉄筋
コンクリート造/13階建6階部分◆間取り/2SLDK(和約4.5.6・S約4.1・LDK約11.6)◆
築年月/昭和62年6月◆管理費(月額)/7,810円◆修繕積立金(月額)/11,600円◆駐車場
/空◆土地権利/所有権◆管理方式/日勤◆引渡/即◆取引態様/売主

パシフィック五橋 2,290万円(税込)

★地下鉄南北線「五橋」駅まで徒歩約5分
★全居室・水回りリノベーション予定(令和2年10月下旬予定)



荒町小学校まで徒歩約4分
(約300m)
五橋中学校まで徒歩約6分
(約450m)



◆所在地/仙台市青葉区五橋二丁目◆交通/仙台市営地下鉄南北線「五橋」駅徒歩約4分◆
専有面積/56.21㎡(約17.00坪)◆バルコニー面積/6.74㎡(約2.03坪)◆構造/鉄骨鉄筋
コンクリート造/13階建3階部分◆間取り/1LDK+S(洋約6・LDK約14.4・S4.5)◆築年月/
平成8年8月◆管理費/月額7,580円◆修繕積立金/月額7,590円◆駐車場/空◆土地権利
/所有権◆管理方式/日勤◆引渡/相談◆取引態様/仲介

パークハウス仙台五橋タワー 3,980万円

★地下鉄南北線「五橋」駅まで徒歩約6分
★免震構造、内廊下のタワーマンション♪



東二番丁小学校まで徒歩約9分
(約650m)
五橋中学校まで徒歩約6分
(約450m)



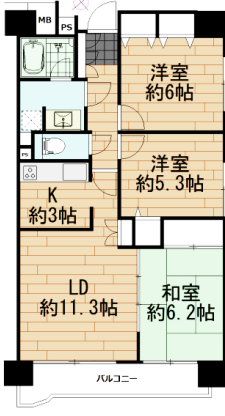
◆所在地/仙台市青葉区五橋一丁目◆交通/JR「仙台」駅徒歩約6分◆専有面積/71.90㎡
(約21.74坪)◆バルコニー面積/18.98㎡(約5.74坪)◆構造/鉄筋コンクリート造23階建
13階部分◆間取り/3LDK(和約4.5・洋約7.5・LDK約14.3)◆築年月/平成19年11月◆管理
費/月額10,400円◆修繕積立金/月額12,900円◆駐車場/空有(管理会社確認要・月額
10,000円~30,000円)◆土地権利/所有権◆管理方式/日勤◆引渡/12月下旬◆取引態様
/仲介

ダイアパレス五橋カルテット305号室 2,699万円(税込)

★地下鉄南北線「五橋」駅徒歩約5分
★南西角部屋♪



荒町小学校まで徒歩約4分
(約300m)
五橋中学校まで徒歩約6分
(約450m)



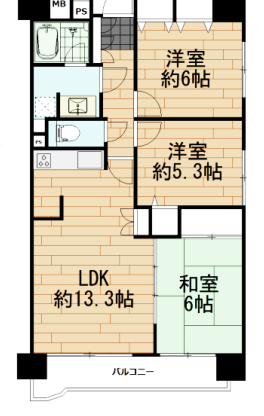
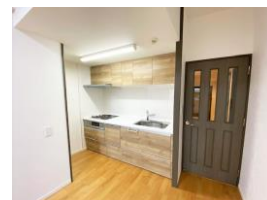
◆所在地/仙台市青葉区五橋二丁目◆交通/仙台市営地下鉄南北線「五橋」駅徒歩約5分◆
専有面積/71.76㎡(約21.70坪)◆バルコニー面積/9.15㎡(約2.76坪)◆構造/鉄筋鉄骨
コンクリート造/14階建3階部分◆間取り/3LDK(和約6.2・洋約6.5.3・LD約11.3・K約3)◆
築年月/平成8年12月◆管理費/月額7,700円◆修繕積立金/月額8,390円◆駐車場/空有
(月額15,000円~18,000円)◆土地権利/所有権◆管理方式/日勤◆引渡/相談◆取引態様
/仲介

ダイアパレス五橋カルテット405号室 2,749万円(税込)

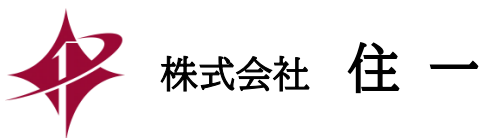
★地下鉄南北線「五橋」駅徒歩約5分
★南西角部屋♪



荒町小学校まで徒歩約4分
(約300m)
五橋中学校まで徒歩約6分
(約450m)



◆所在地/仙台市青葉区五橋二丁目◆交通/仙台市営地下鉄南北線「五橋」駅徒歩約5分◆
専有面積/71.76㎡(約21.70坪)◆バルコニー面積/9.15㎡(約2.76坪)◆構造/鉄筋鉄骨
コンクリート造/14階建4階部分◆間取り/3LDK(和6・洋約6.5.3・LDK約13.3)◆築年月/
平成8年12月◆管理費/月額7,700円◆修繕積立金/月額8,390円◆駐車場/空有(月額15,000
円~18,000円)◆土地権利/所有権◆管理方式/日勤◆引渡/相談◆取引態様/仲介



TEL: 0120-671-231 FAX: 022-713-2572
E-mail: info@sumiichi.co.jp

【本社】
〒980-0014 仙台市青葉区本町一丁目13番24号

【リフォーム・クリーニング事業部】
〒985-0874 多賀城市八幡三丁目6番11号

詳細は
住一 HP
こちらをご覧ください



営業時間 9:30~18:00 / 定休日 水曜日・日曜・祝日
宅建免許番号 宮城県知事(2)第6210号
(公社)宮城県宅地建物取引業協会

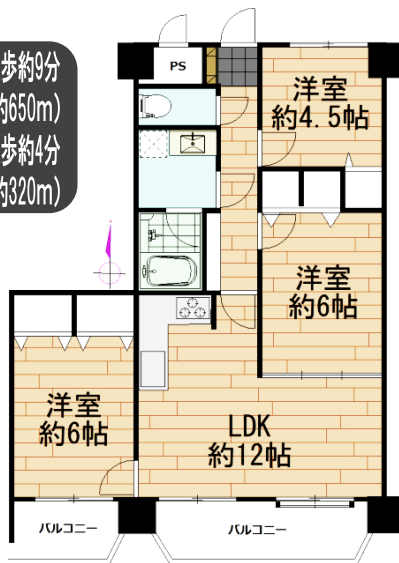
ライオンマンション五橋

2,399万円(税込)

★地下鉄南北線「五橋」駅まで徒歩約3分
★南向きの明るいリビング♪



荒町小学校まで徒歩約9分
(約650m)
五橋中学校まで徒歩約4分
(約320m)



◆所在地/仙台市青葉区五橋一丁目◆交通/仙台市営地下鉄南北線「五橋」駅 徒歩約3分◆専有面積/68.75㎡(約20.79坪)◆バルコニー面積/8.62㎡(約2.60坪)◆構造/鉄骨鉄筋コンクリート造11階建7階部分◆間取り/3LDK(洋約6,6,4.5・LDK約12)◆築年月/昭和59年8月◆管理費/月額13,700円◆修繕積立金/月額16,500円◆駐車場/空無◆土地権利/所有権◆管理方式/日勤◆引渡/相談◆取引態様/仲介

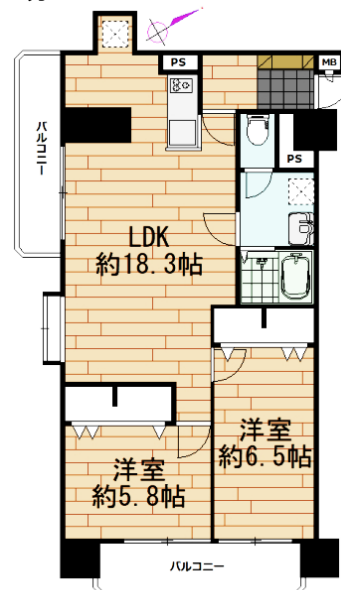
シャンボール石名坂

1,150万円(税込)

★地下鉄南北線「河原町」駅まで徒歩約4分



荒町小学校まで徒歩約10分
(約800m)
五橋中学校まで徒歩約16分
(約1250m)



◆所在地/仙台市若林区石名坂◆交通/仙台市営地下鉄南北線「河原町」駅 徒歩約4分◆専有面積/69.35㎡(約20.97坪)◆バルコニー面積/6.9㎡(約2.08坪)◆構造/鉄骨鉄筋コンクリート造11階建1階部分◆間取り/2LDK(洋約6.5,5.8・LDK約18.3)◆築年月/昭和49年4月◆管理費/月額8,400円◆修繕積立金/月額7,200円◆駐車場/空無◆土地権利/所有権◆管理方式/自主管理◆引渡/相談◆取引態様/仲介

賃貸？ それとも 購入？

【モデルケース】

家族4人 年収500万円 扶養有(配偶者のみ) 未就学児2人

賃貸の場合
家賃 8万円

購入の場合
ローン返済約 7万円

※ローン2500万・35年元利均等・変動金利0.875%

賃貸住宅で家賃をずっと払う...?

| 年数 | 年間支払 |
|-----|---------|
| 1年 | 108万円 |
| ↓ | |
| 5年 | 540万円 |
| ↓ | |
| 10年 | 1,080万円 |

| 年数 | ローン残債 |
|-----|----------|
| 1年 | 約2,440万円 |
| ↓ | |
| 5年 | 約2,190万円 |
| ↓ | |
| 10年 | 約1,860万円 |

住宅ローン控除で戻る!!

10年間→約250万円

*12月までに入居なら控除期間13年に!!

※説明を単純化するため、年収や金利、扶養条件が10年間変わらないものとして計算していますので、あくまでも概算額であることをご了承願います。

家賃を
払い続ける場合の
総額ご存じですか?
気づけばあっという間に
驚く金額に!!

購入すれば、自分の資産にもなるから、
家族の事を考えると安心!!
住宅ローン控除も受けれるんだね。

家賃と同じ金額
ならお得な方が
良いわね!

ご購入の相談はお気軽に♪ フリーコール ☎ 0120-671-231

※個人情報物件の価格査定及びその結果をご報告する為のみ使用し、他の目的では使用いたしません。※定休日・営業時間外につきましては翌営業日のご連絡となります。



株式会社 住一

TEL: 0120-671-231 FAX: 022-713-2572

E-mail: info@sumiichi.co.jp

【本社】

〒980-0014 仙台市青葉区本町一丁目13番24号

【リフォーム・クリーニング事業部】

〒985-0874 多賀城市八幡三丁目6番11号

詳細は
住一 HP
こちらをご覧ください



営業時間 9:30~18:00 / 定休日 水曜日・日曜・祝日

宅建免許番号 宮城県知事(2)第6210号
(公社)宮城県宅地建物取引業協会

